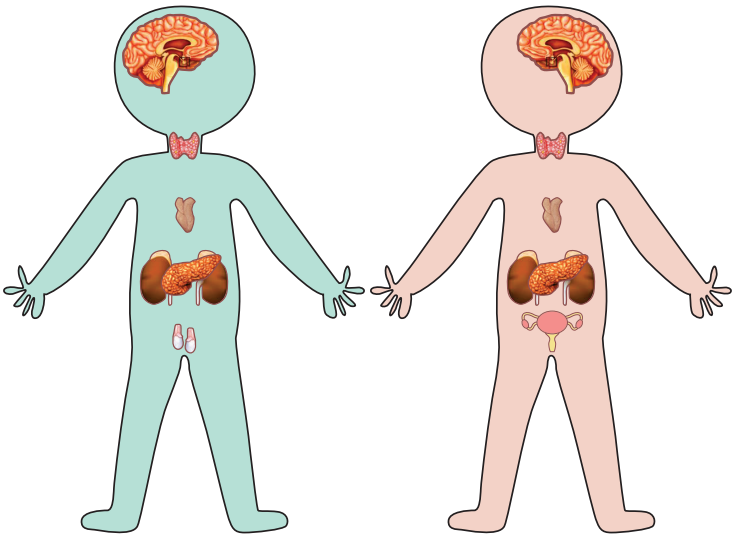


Hormones

WORKSHOP INTERATTIVO IN ENDOCRINOLOGIA E DIABETOLOGIA PEDIATRICA

**I Edizione: I "Sassi" miliari
Matera 13 e 14 settembre 2018**



L'assistenza al paziente pediatrico con endocrinopatia o diabete mellito si basa sul lavoro svolto da un'equipe che prevede la presenza di infermiere, dietista, psicologo e pediatra che riveste il ruolo di case-manager.

La condivisione degli obiettivi terapeutici nonché dell'iter diagnostico costituiscono la base per un'assistenza efficace, laddove l'ottimizzazione delle competenze di ciascun professionista qualifica il lavoro dell'equipe.

Peculiarità dell'endocrinologia pediatrica è l'uso dei test di stimolo, per i quali sono basilari l'adeguata indicazione clinica, la corretta esecuzione tecnica e la giusta interpretazione del risultato. In campo diabetologico, gli ultimi anni sono stati caratterizzati dal proliferare di tecnologie per la somministrazione di insulina ed il monitoraggio della glicemia. La disponibilità di device sempre più precisi ed efficienti impone al medico il corretto utilizzo del dato e al personale infermieristico la conoscenza degli aspetti pratici di impianto e utilizzo.

In questa prima edizione del workshop, l'obiettivo è migliorare le competenze puntando sulla formazione sinergica di medici e infermieri. Il corso è strutturato in 2 sessioni rivolte ai medici per migliorare la conoscenza di indicazioni e interpretazione dei test di stimolo e delle metodiche di diagnostica per immagini, 2 sessioni infermieristiche incentrate sui test diagnostici e sul supporto al paziente con diabete, e 2 sessioni plenarie in cui medici e infermieri avranno la possibilità di confrontarsi sia sulla terapia del diabete mellito che sull'indicazione e l'interpretazione dei test di stimolo.

Il workshop è destinato a giovani medici in formazione specialistica, a neo-specialisti che vogliano migliorare le proprie competenze specifiche, a specialisti già responsabili di ambulatori di endocrinologia e diabetologia pediatrica, a infermieri in servizio presso ambulatori e unità di pediatria che gestiscano pazienti endocrinologici e diabetologici.

Segreteria Organizzativa e Provider ECM



Riconoscimento ID 827

C.da Scatolino, snc
75100 Matera
Tel. +39 0835.330413
Fax +39 0835.334155
Cell. +39 373.8521509
info@priscopprovider.it
www.priscopprovider.it