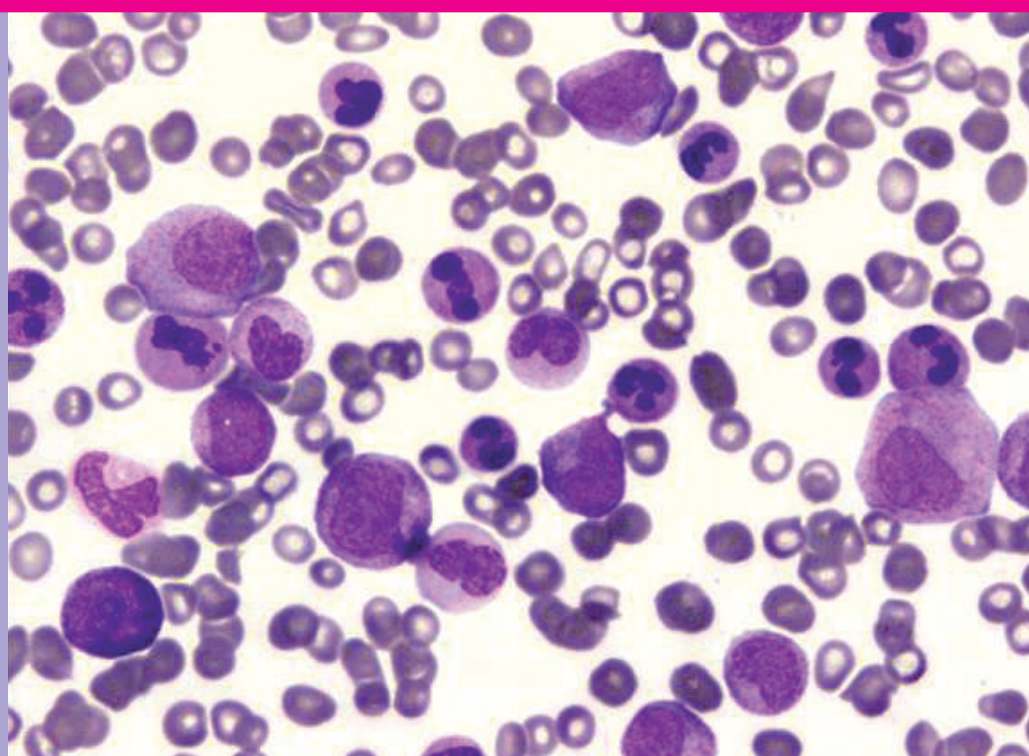


# LA GESTIONE DEL PAZIENTE CON MIELOMA MULTIPLO IN RECIDIVA O REFRATTARIO: LE COMPLICANZE

age.na.s.  
Commissione Nazionale  
Formazione Continua



POTENZA

c/o U.O. di Ematologia AOR San Carlo

## PROGRAMMA Mercoledì 4 novembre 2015

- Ore 14.00 **Registrazione Partecipanti**
- Ore 14.15 **Introduzione Apertura dei Lavori**  
*M. Pizzuti*
- Ore 14.30 **PATOGENESI, DIAGNOSTICA  
DI LABORATORIO E STRUMENTALE**  
*R. Nuccorini*
- Ore 15.15 **INSUFFICIENZA RENALE**  
*A. Amendola*
- Ore 15.45 **Discussione di un caso clinico**
- Ore 16.00 **MALATTIA OSSEA**  
*M. Pizzuti*
- Ore 16.30 **Discussione di un caso clinico**
- Ore 17.00 **COMPLICANZE INFETTIVE**  
*N. Filardi*
- Ore 17.30 **Discussione di un caso clinico**
- Ore 17.45 **NEUROPATIA E TROMBOSI**  
*M. Cimminiello*
- Ore 18.30 **Discussione di un caso clinico**
- Ore 19.00 **Conclusioni finali**
- Ore 19.15 **Chiusura dei Lavori**  
**Compilazione Questionario ECM**

## PROGRAMMA Mercoledì 11 novembre 2015

- Ore 14.00 **Registrazione Partecipanti**
- Ore 14.15 **Introduzione Apertura dei Lavori**  
*M. Pizzuti*
- Ore 14.30 **PATOGENESI, DIAGNOSTICA  
DI LABORATORIO E STRUMENTALE**  
*S. P. Pascale*
- Ore 15.15 **INSUFFICIENZA RENALE**  
*I. Attolico*
- Ore 15.45 **Discussione di un caso clinico**
- Ore 16.00 **MALATTIA OSSEA**  
*M. Pizzuti*
- Ore 16.30 **Discussione di un caso clinico**
- Ore 17.00 **COMPLICANZE INFETTIVE**  
*A. Maturro*
- Ore 17.30 **Discussione di un caso clinico**
- Ore 17.45 **NEUROPATIA E TROMBOSI**  
*D. Vertone*
- Ore 18.30 **Discussione di un caso clinico**
- Ore 19.00 **Conclusioni finali**
- Ore 19.15 **Chiusura dei Lavori**  
**Compilazione Questionario ECM**

Con il supporto non condizionato di



### ISCRIZIONE:

L'iscrizione al convegno avverrà tramite prenotazione online dal sito [www.priscoprovider.it](http://www.priscoprovider.it), homepage sezione Congressi & Convegni. La quota di iscrizione è GRATUITA.

Numero Crediti Formativi: 5, 1  
ID evento: 827 - 130987  
Numero Partecipanti: 25

ACCREDITAMENTO PER TUTTE LE PROFESSIONI  
SANITARIE OGGETTO DELLA TEMATICA TRATTATA:  
MIELOMA MULTIPLO IN RECIDIVA O REFRATTARIO

  
PRISCO  
PROVIDER srl  
eventi & comunicazioni  
Riconoscimento ID 827

SEGRETERIA ORGANIZZATIVA

C.da Scatolino, snc  
75100 Matera  
Tel. +39 0835.330413  
Fax +39 0835.334155

[info@priscoprovider.it](mailto:info@priscoprovider.it)  
[www.priscoprovider.it](http://www.priscoprovider.it)